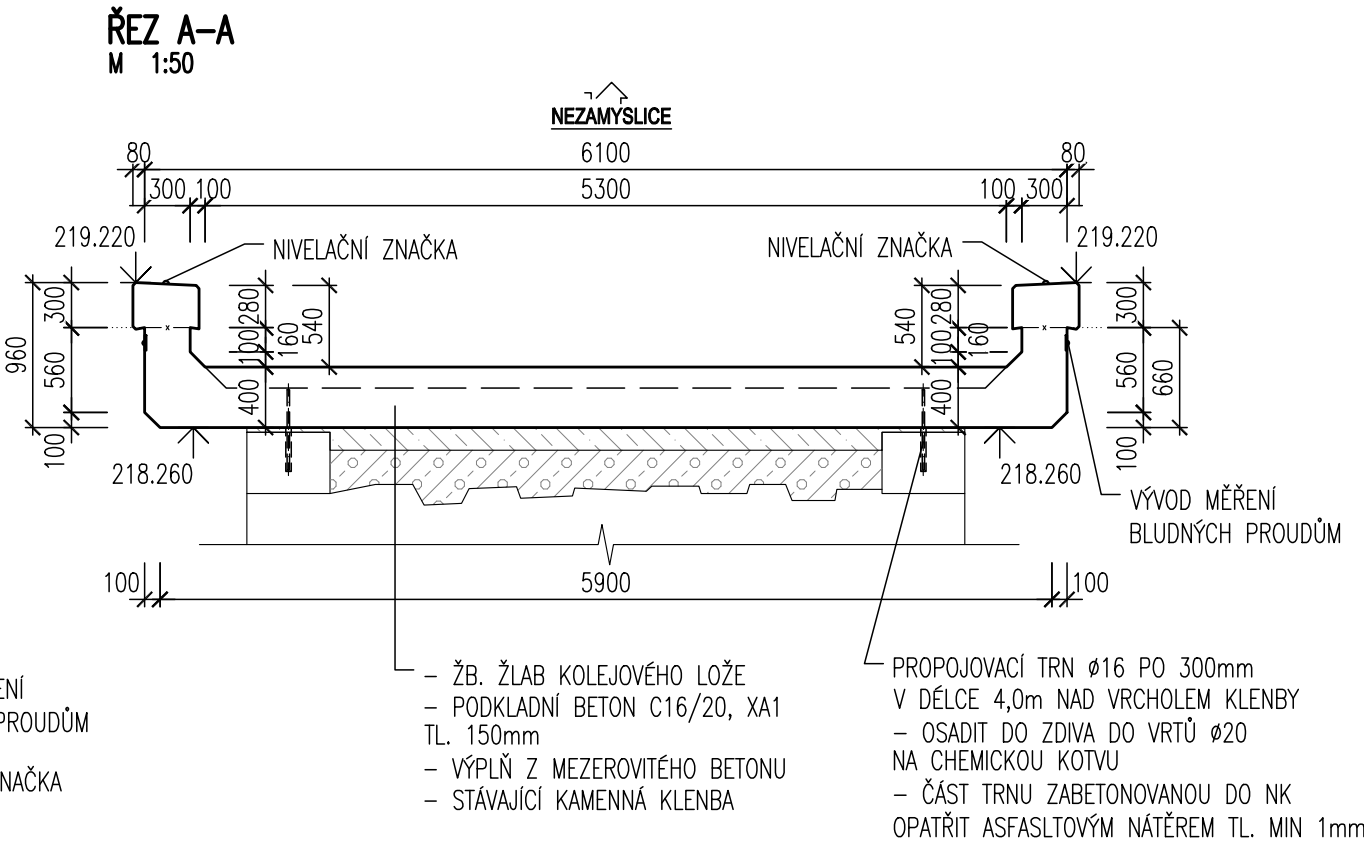
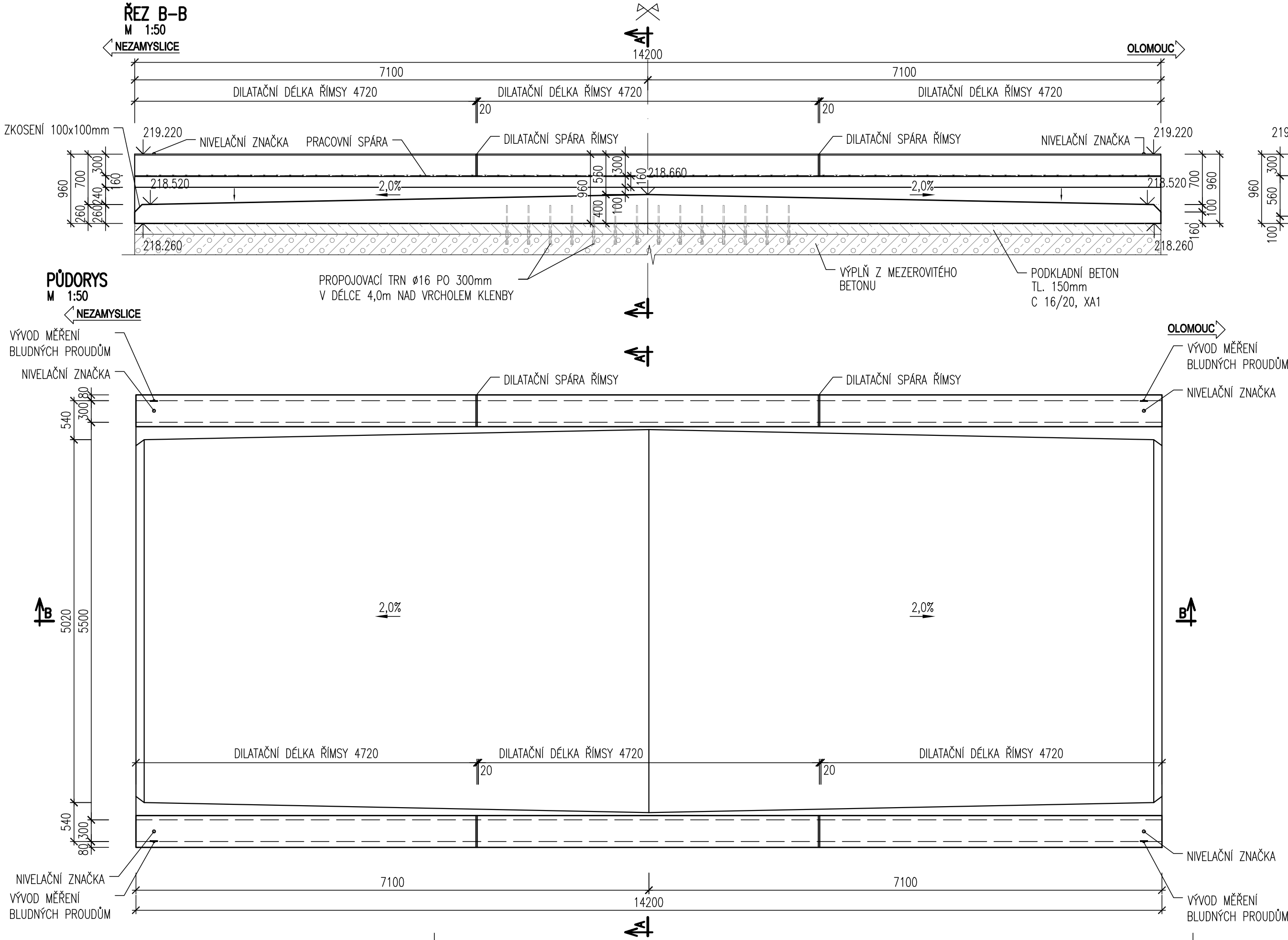


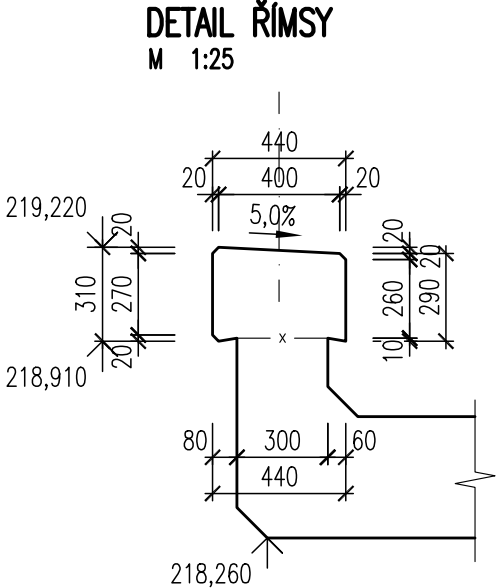
SO 14-19-01 DÚ BLATEC - OLOMOUC HL.N., MOST V KM 95,596

Výkres tvaru - ŽB žlab kolejového lože 1:50



**BETON:**  
**C30/37 - XC4, XF3 - C10,40-Dmax22-S3**  
**max.průtok 20mm, dle ČSN EN 12 380-8**  
**KUBATURA BETONU: 36,5m³**

**POZNÁMKA:**  
- POHLEDOVÉ HRANY BUDOU ZKOSENY VLOŽENÍM LIŠTY 20x20mm  
DO BEDNĚNÍ



			ČÍSLO SOUPRAVY:
REVIZE Č.	DATUM	ZMĚNA	

<b>MCO</b>	<b>MORAVIA CONSULT Olomouc a.s.</b> LEGIONÁŘSKÁ 1085/8 , 779 00 Olomouc	tel.: +420 585 570 444 IDS: kjee9md e-mail: moravia@moravia.cz http://www.moravia.cz
------------	--	---

<b>SZDC</b> Správa železniční dopravní cesty, státní organizace		
HLAVNÍ INŽENÝR PROJEKTU	ING. BRONISLAV ZAVADIL	G. ŘEDITEL MORAVIA CONSULT Olomouc a.s. ING. VÁCLAV KRATOCHVÍL
ODPOVĚDNÝ PROJ. OBJ., PS	NAVRHL, VYPRACOVAL	KONTROLOVAL
ING. BRONISLAV ZAVADIL	ING. BRONISLAV ZAVADIL	ING. LADISLAV DORAZIL
KRAJ: OLOMOUCKÝ	POVĚŘENÝ OÚ: OLOMOUC	OBEC: OLOMOUC NEMILANY
<b>"Oprava mostu v km 95,596 trati Olomouc - Nezamyslice"</b>  SO 14-19-01 DÚ Blatec - Olomouc hl.n., most v km 95,596		ZAK. ČÍSLO MCO 17-046-235-PS
		ÚČEL PROJEKT
		DATUM SRPEN 2017
		FORMÁT 4 A4
		MĚŘÍTKO 1:50, 1:25
Výkres tvaru - ŽB žlab kolejového lože		ČÁST E.1.4 POŘ.Č. 2.5.1